

Sotheby's

Communiqué de presse Paris

Paris | 33 (0)1 53 05 53 66 | Sophie Dufresne | sophie.dufresne@sothebys.com

Paris | 33 (0)1 53 05 52 32 | Chloé Brézet | chloe.brezet@sothebys.com

Fang Mabea



**Un chef-d'œuvre, un manifeste
ayant appartenu à Félix Fénéon et Jacques Kerchache**

Estimation : 2.5 – 3.5 millions €

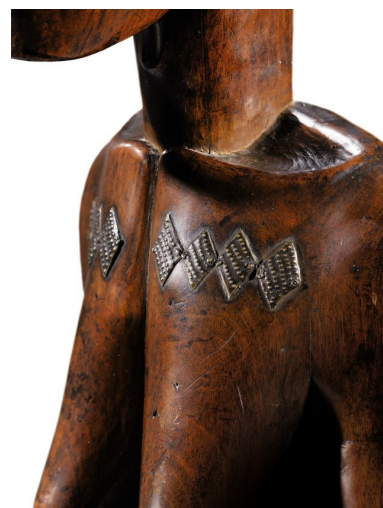
Paris, avril 2014 – **Sotheby's** a le privilège d'annoncer la vente, **le 18 juin** prochain, d'un chef-d'œuvre de la statuaire africaine : l'emblématique statue Fang-Mabea ayant appartenu à **Félix Fénéon** puis à **Jacques Kerchache**.

Dès sa découverte au début du XX^e siècle par les membres de l'avant-garde, la statuaire Fang a été considérée comme le sommet de l'art sculptural africain. À la veille de la première Guerre mondiale, ces pièces restent cependant très rares et aujourd'hui encore, moins d'une dizaine d'œuvres compose le corpus le plus restreint de la statuaire Fang : celui des Fang Mabea (Cameroun). L'œuvre la plus importante de cet ensemble - et la seule encore conservée en mains privées - est mise en vente le **18 juin chez Sotheby's à Paris**.

Cette statue spectaculaire (67 cm) qui oscille entre réalisme des détails et idéalisation de la silhouette, constitue l'apothéose du style. Selon Louis Perrois, elle évoque vraisemblablement une aïeule vénérée pour son abondante descendance et s'impose comme un chef-d'œuvre archétypal de la statuaire africaine. Les surfaces parfaitement polies du bois dense de teinte blonde et le raffinement de la sculpture dénotent une tradition très ancienne. Les amateurs pourront admirer la délicatesse de certains détails, comme le dessin des creux claviculaires, typique du style Mabea, rehaussé de motifs inédits dans l'art Fang.



À la virtuosité de la facture s'ajoute le génie de l'artiste parvenu à insuffler dans son œuvre, la présence de l'ancêtre. La grande expressivité du visage est accentuée par le modelé de pommettes saillantes et des lèvres finement ourlées s'ouvrant sur des dents taillées en pointe. De l'amorce d'un mouvement, de la parole suspendue et du regard évoquant celui d'une magicienne inspirée, émanent les sentiments conjugués de force et de sacralité.



Une statue ayant appartenu à deux figures emblématiques de l'art africain : Félix Fénéon et Jacques Kerchache

La provenance de cette statue contribue sans nul doute à son prestige. En 1919, Guillaume Apollinaire rendait hommage à la « grande audace du goût » des artistes, mais aussi des amateurs qui ont été les premiers à reconnaître la valeur artistique des « idoles nègres ». Parmi eux se distingue celui qui fut, dès la fin du XIX^e siècle, un éclaircisseur majeur dans la formation de la sensibilité moderne : le critique, directeur de revues, marchand d'art et collectionneur, **Félix Fénéon** (1861-1944). Celui qui fut le héraut des néo-impressionnistes est

engagé en 1906 par la galerie Bernheim-Jeune comme directeur artistique. Son extraordinaire collection personnelle comprend des toiles de Seurat, Vuillard, Toulouse-Lautrec, Braque, Matisse, Modigliani – autant de peintres dont il fut l’ami – et l’un des plus importants ensembles d’arts d’Afrique d’Océanie et d’Amérique de son temps. Dès les années 1920, Félix Fénéon participe à toutes les manifestations qui ont œuvré à la reconnaissance des arts africains. Troisième opus de la vente historique de sa collection, en 1947, l’ensemble « Afrique, Océanie, Amérique » compte près de 400 pièces, dont la statue Fang Mabea est célébré, lors des enchères, comme le chef-d’œuvre. Le collectionneur et marchand d’art moderne Albert Kleinmann, l’achète et la conserve jusqu’à sa mort en 1957. En 1972, ses descendants s’en séparent et c’est **Jacques Kerchache** qui en devient le propriétaire. Il fait d’elle l’icône de sa collection personnelle.

L’engagement de ces deux hommes pour la défense des arts d’Afrique n’est plus à démontrer. Félix Fénéon publie en 1920 dans *Le Bulletin de la vie artistique*, un vibrant plaidoyer : « Enquête sur les arts lointains (seront-ils admis au Louvre ?) ». Soixante-dix ans plus tard (le 15 mars 1990), Jacques Kerchache lance dans *Libération* son manifeste « Pour que les chefs-d’œuvre du monde entier naissent libres et égaux... la huitième section du Grand Louvre ». Un combat qui a largement contribué à l’entrée d’une centaine de pièces majeures des « arts lointains » au cœur du Louvre, en 2000. Cette statue Fang Mabea, aujourd’hui considérée comme un chef-d’œuvre universel, est ainsi passée entre les mains de deux prodigieux collectionneurs, deux figures parmi les plus emblématiques de l’art africain.

Visiter: www.sothebys.com/en/inside/services/press/news/news.html

Suivre: www.twitter.com/sothebys

Rejoignez-nous : www.facebook.com/sothebys & www.weibo.com/sothebyshongkong

Regarder : www.youtube.com/sothebys

**Les estimations sont hors commission d’achat et les prix inclus le prix marteau et la commission d’achat*

Les images sont disponibles sur demande

Tous les catalogues sont consultables en ligne www.sothebys.com ou sur l’application Ipad Sotheby’s Catalogue