

—
PARIS
TRIBAL
3 AU 6 AVRIL 2014

Quartier Beaux-Arts / Saint-Germain-des-Prés

Dossier de presse

Paris Tribal : 26 galeries parisiennes créent un nouvel événement qui conforte la place de Paris comme capitale des arts premiers

Les arts premiers fascinent car ils racontent une histoire dont on ne saisit parfois que les contours et qui ne livre souvent qu'une partie de ses secrets. Cet appétit pour l'art tribal, très répandu en Europe et aux Etats-Unis, se développe dans le monde entier.

Est-ce l'histoire coloniale, le goût des surréalistes pour les mystères ethniques ou encore les emprunts de l'art nouveau au répertoire primitif, toujours est-il que les amateurs d'art vont naturellement vers cet art des origines. Indéniablement, Paris apparaît aujourd'hui comme la capitale des arts premiers, à l'image du grand nombre de galeries parisiennes internationalement connues et du succès régulier du Parcours des Mondes en septembre, dont Paris Tribal se veut aujourd'hui le complément.

Forts de ce constat et conscients de l'arrivée sur le marché d'une génération de collectionneurs férus d'art contemporain mais désireux de s'initier aux arts premiers, les marchands parisiens ont décidé de créer un nouvel événement au printemps pour montrer leur capacité à animer et développer ce marché, affirmer la position dominante de Paris et répondre à la demande croissante des collectionneurs.

Ici, pas de modèle imposé, ni de présentation uniforme mais au contraire, une promenade libre, de galerie en galerie, où chaque marchand revendique son identité, ses choix, et sa vision de sa propre spécialité.

Expositions à thèmes, pièces exceptionnelles, Paris Tribal dévoilera ses trésors dans une vision large et transversale des arts premiers : Arts d'Afrique, d'Amérique, d'Asie, d'Indonésie et d'Océanie...

Paris Tribal : Tour d'horizon en 25 galeries

AETHIOPIA /23, rue Guénégaud, Paris 6^e



La galerie Aethiopia présentera, à l'occasion de Paris Tribal, **un ensemble d'armes et boucliers d'Afrique Noire, d'Océanie et d'Asie** mais également, en contrepoint, quelques objets issus de cultures plus classiques.

Armes, boucliers, lances choisis pour leur qualité esthétique cohabiteront avec armes d'ast et armures. Objets de combat offensifs et défensifs, ceux-ci n'en ont toutefois pas perdu de leur beauté et de leur élégance.

Un bouclier étonnant dans sa forme et sa matière

Afrique de l'est – Kenya/Ouganda

Un modèle approchant de celui-ci est représenté dans une planche tirée des « aventures d'un naturaliste en Égypte et au Soudan 1815 – 1822, Frédéric Cailliaud » de Michel Chauvet.

Photo: ©Jeremy Mathur

GALERIE BACQUART /27, rue de Seine, Paris 6^e

Exposition Réceptacles profanes et sacrés du 3 au 18 avril 2014

Objet du quotidien ou témoin de richesses, les réceptacles sont avant tout la preuve évidente du génie créatif qui s'illustre à travers divers registres de formes, de matières et d'usages. Boîtes, tabatières, bols, vases: tous ces objets abstraits et figuratifs présentent des savoir-faire, des coutumes, des habitudes qui nous donnent accès à d'autres cultures, d'autres conceptions du monde.

Un magnifique bol d'Hawaii

Polynésie, circa 1800

Bois de Koaho

Hauteur : 19 cm

Ce bol d'Hawaii est remarquable par sa forme parfaite, son poli et la finesse de ses parois. Les réparations indigènes en forme de papillon 'pewa' sont considérées comme des signes de sa beauté et de sa grande valeur. Ces bols relativement rares étaient transmis de génération en génération acquérant ainsi du 'mana', prestige lié aux ancêtres.



Exposition Masques du Monde du 3 au 26 avril 2014

La galerie Alain Bovis présentera dans son nouvel espace, 9 rue des Beaux-Arts, une sélection de masques provenant principalement d'Afrique et d'Asie. Seront en particulier à l'honneur le Congo, le Gabon, le Nigéria et le Népal. Les collectionneurs pourront également découvrir des masques chinois et d'Amérique latine. Une belle sélection, haute en couleurs, pour tous les amateurs d'art !



Masque *Idimu*, Lega, RDC

Clan Baziri, territoire de Pangni.

Bois, kaolin. Hauteur : 25 cm. Epoque : fin XIX^e – début XX^e

Provenant du chef Omari Penemisenga, cité par Daniel Biebuyck dans *Lega Culture*, en 1973.

Ancienne collection privée, Bruxelles

Exposé et publié dans *Ethique et beauté LEGA au cœur de l'Afrique*, Daniel P. Biebuyck, KBC Bruxelles, 2002

Photo : ©Mathieu Ferrier

Ce masque est exceptionnel en tous points ; c'est l'archétype du grand masque lega, avec son visage en cœur concave et ses yeux convexes. Le raffinement du losange et de la ligne frontale lui sont spécifiques. Il allie la beauté conceptuelle à l'apparente simplicité, les signes d'un très grand usage à la plus belle ancienneté. C'est une icône de l'art lega, illustré actuellement par une exposition au musée du quai Branly.

Masque *Dan*, Côte d'Ivoire

XIX^e siècle

Hauteur : 24 cm

Acquis de Pierre Vérité dans les années 40.





Masque Heaume, Peuple Bembé

RD du Congo
Fin 19^e – Début 20^e siècle
Bois, polychromie d'origine
Hauteur: 49,4 cm

Publication: J-B Bacquart, *L'art tribal d'Afrique Noire*, couverture et p.155.

Ce masque représente un esprit de la forêt, echawokaba.



Porte-flèches Luba (détail)

Collection Georges de Miré



Importante effigie, rite Malangaan

Île Tabar, Nouvelle Irlande, archipel Bismarck

Bois, polychromie ancienne

Hauteur: 142 cm. Datation présumée: 19^e siècle

Provenance: ancienne collection d'un musée de l'ancienne Allemagne de l'est (Leipzig?), ancienne collection du Docteur Milton Arno Leof, Cuernavaca, Mexique

Photo: Copyright @ Hughes Dubois

Cette effigie Malangaan offre à la fois une tête puissamment colorée en noir et un corps très complexe exécuté avec qualité dans tous ses détails, deux caractéristiques des anciennes sculptures de la région. Le décor totémique montre de nombreux animaux imbriqués, principalement des poissons volants.

Connue à Tabar sous le nom connu de *marumarua*, la figure *Malangaan* était exposée durant les cérémonies pour honorer une personne défunte, inspirant la crainte et captivant l'auditoire.



Figure féminine Atye, Côte d'Ivoire

Bois sculpté à patine claire

Hauteur : 42 cm

Ancienne collection privée parisienne

Photo : © Danielle Voirin - Galerie Flak



Masque en bois du Nord Népal

Circa 18^e siècle
Hauteur : 25 cm

Masque himalayen à la croisée des chemins classiques et primitifs, représentant une divinité courroucée (contexte Lamaïque ou Bön) dans un style d'une liberté peu monastique.



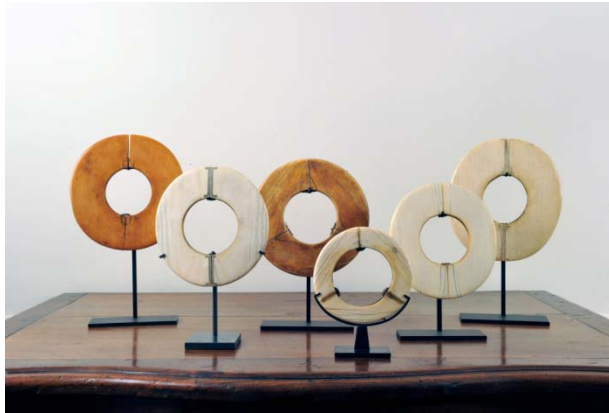
Exposition *Où sont passées les gazelles ?* du 3 au 12 avril 2014

Cimier Tyi Warà

Peuple Bambara- Mali

La galerie Kanaga située dans les murs de l'ancienne galerie Vérité est dépositaire d'une longue tradition concernant les Arts Premiers . Au début des années 50, subjugué par le graphisme et l'esthétique de ces objets alors inconnus, Vérité partira au Mali. De cette expédition historique, il rapportera des dizaines de cimiers Tyi Wara, couples d'animaux mythiques fécondateurs de la terre portés sur la tête de danseurs dans les cérémonies agraires des Bambara, dont de nombreux chefs d'œuvre.

C'est cette collection rarissime de Tyi Wara que la galerie présentera. Un véritable troupeau de gazelles Bambara, présenté 60 ans après dans son milieu, si ce n'est "naturel", en tout cas, historique.



Exposition *Parures d'Afrique*, du 3 au 30 avril 2014

La galerie présentera une exposition thématique sur la parure comprenant un ensemble de bracelets africains du 19^e siècle provenant de la collection de Raoul Lehuard, l'ancien directeur de la revue Arts d'Afrique Noire, bien connu des chercheurs et autres africanistes.

Bracelets Dinka du Soudan. 19^e siècle

Exposition *Poignées de Kriss et or d'Asie*, du 3 au 6 avril 2014

Poignée de Kriss

Argent doré

Elle est parée de 17 rubis 12 brillants et un Saphir noir.

De Singaraja, Bali, Indonésie, à la fin du XIX^e siècle.

Elle représente Bhuta Navasari, un démon très présent dans le folklore balinais.

Le kriss est une arme très répandue en Indonésie, mais il est surtout un élément du paraître social et permet de situer le rang de son porteur. Celui que nous présentons ici provient d'une famille noble et membre de la cour de cet état du Nord de Bali. Cette poignée est bien complète de son selut et du reste de son kriss (non photographié).





Tête de bélier

Marka

Région de San, Mali

Bois peint, partiellement recouvert de laiton martelé, tissu

Hauteur : 41 cm

Exposition *Tribal Fashion week*, du 3 avril au 3 mai 2014

Vêtements et accessoires de l'Asie du Sud-Est mais aussi de la Mélanésie, du Japon, de la Chine, de l'Inde et de l'Afrique.

Cuirasses, vestes, boucliers, armes, coiffes et bijoux rendent honneur aux matériaux primaires comme les fibres végétales, l'écorce, le cuir, les cheveux... et à l'habileté artistique de ses créateurs.

Cuirasse des Philippines

Ethnie Moro de l'archipel de Sulu

Cuir et fibres végétales

Dimension : 78 cm

Ancienne collection du Fine Art Museum de San Francisco





Personnage debout

TEOTIHUACAN – CHONTAL –GUERRERO – Mexique

350 - 100 av. J-C.

Hauteur : 36,5 cm

Largeur : 16 cm

Serpentine vert clair tachetée

Certificat d'authenticité. Provenance : *Ancienne collection européenne depuis 1967*

Cette sculpture présente des caractéristiques typiques de la phase formative de la culture Teotihuacan : les traits naturalistes du visage, le nez et lèvres charnues, les oreilles rectangulaires, les membres découpés du reste du corps. Malgré son caractère géométrique et stylisé, cette statue dégage une vitalité étonnante.

GALERIE ANTHONY JP MEYER / 17, rue des Beaux-Arts, Paris 6^e

Exposition *L'UTILE & L'AGREABLE, L'objet fonctionnel... mais beau !* du 3 au 6 avril 2014

Un ensemble d'objets fonctionnels, utilitaires, usuels, ethnographiques, pratiques, nécessaires et d'une qualité de fabrication exceptionnelle – d'une ligne pure, réfléchi et patinée par un long et respectueux usage. Ces objets proviennent de l'ensemble des régions du Pacifique y compris le celui du Grand Nord Polaire. Tabourets, marteaux a tapa, massues, herminettes, hameçons, lances, bols, barres de portage, haches, boucliers etc...

Arme avec dents de requin munie de son fourreau d'origine.

Ile de Wuvulu (Ile Maty), PNG, Para--Micronésie.

29.5 x 9.8 x 3.5 cm.

Fin 19^e/ début 20^e siècle.

Collectée par l'Officier Radio Karl--Heinz Lehr sur le cargo Frederun en 1928.



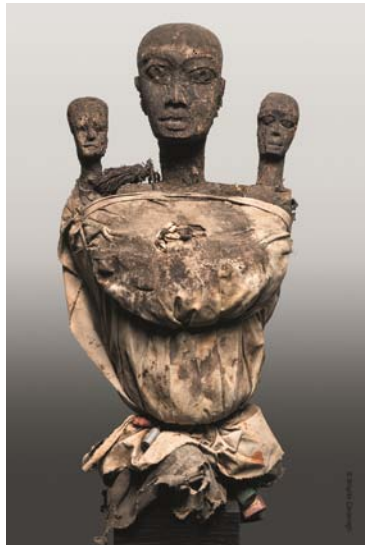


Cuillère cérémonielle Dan

Côte d'Ivoire

Hauteur : 64cm

Ancienne collection Armand Charles



Exposition Charmes, Sculptures Vaudou, du 3 avril au 15 mai 2014

La Galerie Noir d'Ivoire revisitera ainsi un sujet qui lui tient à cœur. Il y a vingt ans, Yasmina Chenoufi consacrait déjà une exposition au vaudou, présentant un fort intérêt du public pour ce thème. Cet intérêt s'est vu illustré en 2011 par l'exposition de la Fondation Cartier présentant la collection Jacques Kerchache.

Fétiche Fon du Bénin

Hauteur : 62 cm

Première moitié du 20^e siècle



Statuette Sénoufo, Côte d'Ivoire

Fin du 19^e siècle

Bois, perles

Hauteur : 28 cm

Provenance : Ancienne collection française

Cette statuette représente une jeune femme Senoufo au sommet de sa beauté. Sa pose est traditionnelle, assise sur un siège circulaire dans une attitude hiératique. Son abdomen est paré de perles, synonymes de beauté chez les Senoufo. Cette sculpture se distingue par une belle patine sombre ainsi que le raffinement apporté au traitement des détails. Ses volumes harmonieux en font une sculpture d'une rare élégance.



Byeri Fang

Ethnie: Fang

Gabon

Bois à patine noire suintante, socle Inagaki, 19^e siècle

Hauteur : 40,5 cm

Provenance : Acquis en 1930 par André Lefèvre auprès de Georges de Miré

Exposition/ Publication : Vente « Collection André Lefèvre » du 13 décembre 1965, Paris, lot 121

Le présent exemplaire, provenant de la partie orientale du Gabon, appartient au style Betsi Nzaman que Louis Perrois considère être l'archétype classique du style Fang. Représentation de l'ancêtre en guerrier, il en porte le casque. Le regard constitué de deux cabochons de laiton inquiète et terrorise. La bouche mêle douceur et cruauté, les épaules sont larges, les jambes et les bras musculeux autorisent le sculpteur à jouer des arrondis.



Tête KUYU (Centre de la République populaire du Congo)

Marionnette portée par un danseur lors des cérémonies
Ebokita (danse Kyebe-Kyebe)
Associée au culte du serpent djo

Bois

Hauteur : 30 cm

Provenance : Félix FENEON

Photo : © Pascal BARRIER



Urne anthropomorphe

Monte Alban, Oaxaca, Mixtèque (Mexique)

Onyx, 12^e/13^e siècle

Hauteur : 14 cm

Exposée et reproduite dans :

Le Cinquième Soleil, Arts du Mexique. Musée du Président Jacques Chirac.
Sarran 2012

Photographe : Jean-François Chavanne



Harpe à représentation féminine

Peuple Loumbo

Gabon

Bois

Hauteur : 83 cm

Provenance : ancienne collection R. Coulon

Exposition Les spatules à chaux de Mélanésie, du 3 au 19 avril 2014

Spatule à chaux

Iles de l'Amirauté, archipel Bismarck, Mélanésie

Bois. Hauteur : 47 cm

Provenance: Ancienne collection Alex Philips, Melbourne, Australie

(Étiquette : Alex W.L. Filippini N°048)

Ces objets sont pour le moins singulier puisqu'il s'agit d'une sorte de cuillère utilisée pour la prise du bétel. Ce narcotique euphorisant se mastique et se compose de noix d'arc (un palmier), du fruit ou de la feuille de bétel (une plante parasite grimpante au goût épicé) et de chaux obtenue par le brûlage de coraux et de coquillages. Pour éviter le côté astringent de la chaux et pour être efficaces, les différents composants doivent être mélangés dans la bouche, d'où la nécessité d'utiliser ces spatules ritualisées et sacrées. De la région Massim à la vallée Markam en passant par le fleuve Sépik, la Papouasie Nouvelle-Guinée sera largement représenté mais aussi les îles Salomon ou encore les îles de l'Amirauté.



LIBRAIRIE FICSHBACHER / 33, rue de Seine, Paris 6^e

livres d'art
fischbacher
art books

La librairie Fischbacher, spécialisée en art est située dans le quartier de Saint-Germain-des-Prés depuis 1872. Plus de 7000 références de livres sur les Beaux-Arts et spécialement dans le domaine des Arts Primitifs vous attendent à la librairie.

LIBRAIRIE MAZARINE / 78, rue Mazarine, Paris 6^e



Amériques, Océanie, Afrique, la librairie Mazarine est spécialisée en livres rares.

Informations pratiques

PARIS TRIBAL

Du 3 au 6 avril 2014

Quartier Beaux-Arts / Saint-Germain-des-Prés

Lieu :

Rue des Beaux-Arts, Rue Bonaparte, Rue Guénégaud, Rue Jacques Callot, rue Saint-Benoît, rue de Seine, Rue Visconti, Rue Mazarine et Bd Raspail.

Horaires :

Vernissage le Jeudi 3 avril 18h-21h

Du 4 au 6 avril 11h-19h

Site internet:

www.paristribal.com

Contact presse :

Agence Colonnes

Claire Galimard – Marion Darrigade - 16, rue des Saints-Pères 75007 Paris.

T. 01 42 60 70 10 – contact@colonnes.com

LISTE EXPOSANTS PARIS TRIBAL 2014

NOM	Contact	ADRESSE	TEL	EMAIL
Aethiopia	Agnès WOLINER	23, Rue Guénégaud, 75006 Paris	0146340903	aethiopia@aliceadsl.fr
Galerie Alain Bovis	A. BOVIS & V. DU LAC	9, rue des Beaux-Arts, 75006 Paris	0156240925	galerie.alainbovis@wanadoo.fr
Galerie Bacquart	Jean-Batiste BACQUART	27, rue de Seine, 75006 Paris	0981241618	contact@jbbacquart.com
Galerie Olivier Castellano	Olivier CASTELLANO	34, rue Mazarine, 75006 Paris	0173751924	info@oliviercastellano.com
Galerie Bernard Dulon	Bernard DULON	10, rue Jacques Callot, 75006 Paris	0143252500	info@dulonbernard.fr
Yann Ferrandin	Yann FERRANDIN	5, rue Visconti, 75006 Paris	0143260837	yann.ferrandin@gmail.com
Librairie Fischbacher	Marianne THONON	33, rue de Seine, 75006 Paris	0143268487	libfisch@wanadoo.fr
Galerie Flak	Edith et Julien FLAK	8, rue des Beaux-Arts, 75006 Paris	0146337777	contact@galeriefiak.com
Indian Heritage	Frédéric ROND	24 rue Saint-Louis en l'Île, 75004 Paris	0142775848	indian.heritage@yahoo.fr
Galerie Kanaga	Stéphane MANGIN	141, boulevard Raspail, 75006 Paris	0144070018	info@galeriekanaga.com
Galerie Alain Lecomte	Alain LECOMTE	21, rue Guénégaud, 75006 Paris	0143541383	lecomte.afrique@wanadoo.fr
Galerie Cédric Le Dauphin	Cédric LE DAUPHIN	66, rue Condorcet, 75009 Paris	0142812205	c.ledauphin@wanadoo.fr
Galerie Meyer	Anthony JP MEYER	17, rue des Beaux-Arts, 75006 Paris	0143548574	ajpmeyer@gmail.com
Galerie Alain de Monbrison	Alain DE MONBRISON	2, rue des Beaux-Arts, 75006 Paris	0146340520	courrier@monbrison.com
Galerie Noir d'Ivoire	Yasmina CHENOUI	19, rue Mazarine, 75006 Paris	0143549766	yasnok@hotmail.fr
Pascasio Manfredi	A. PASCASSIO MANFREDI & Davide MANFREDI	11, rue Visconti, 75006 Paris	0143263416	pascassiomanfredi@orange.fr
Librairie Mazarine	Pierre DURIEU	78, rue Mazarine, 75006 Paris	0146334837	librairie@lamazarine.com
Galerie Mermoz	Santo MICALI	12, rue des Beaux-Arts, 75006 Paris	0140468240	info.ba@galerie-mermoz.com
Lucas Ratton	Lucas RATTON	29, rue de Seine, 75006 Paris	0146330624	primitivart@gmail.com
Galerie Philippe Ratton	Philippe RATTON	11, rue Bonaparte, 75006 Paris	0146333202	contact@galerieratton.com
Galerie SAO	Marceau et France RIVIERE	1, rue Saint-Benoît, 75006 Paris	0142963260	galeriesao@live.fr
Galerie Schoffel-Valluet	Judith SCHOFFEL	14, rue Guénégaud, 75006 Paris	0143268338	schoffelvalluet@gmail.com
Galerie Renaud Vanuxem	Renaud VANUXEM	52, rue Mazarine, 75006 Paris	0143260304	rvanuxem@yahoo.fr
Voyageurs & Curieux	Jean-Edouard CARLIER	2, rue Visconti, 75006 Paris	0143261458	contact@voyageursetcurieux.com
Entwistle	Lance ENTWISTLE	5, rue des Beaux-Arts, 75006 Paris	0153100202	stephanie@entwistle.fr
Galerie Albert Loeb	Albert Loeb	12, rue des Beaux-Arts, 75006 Paris	0146330687	galerieloeb@wanadoo.fr